

Elektrische
Stellantriebe
nach Maß



Wir wissen, was
die Industrie
bewegt

Ihr zuverlässiger Partner seit 1972



Bei der **Agromatic** Regelungstechnik GmbH entwickeln wir bereits seit 1972 elektrische Dreh-, Schwenk- und Linearantriebe, die in unserem Werk in Oerlinghausen produziert werden. Alle Antriebe sind selbstverständlich auch in ATEX-Ausführung (Zone 1 und Zone 2/22) lieferbar. Sie erhalten umfassende Beratung durch unsere Mitarbeiter, die mit langjährigem Know-how für eine optimale Auswahl Ihrer Stellantriebe sorgen. Sonderlösungen für jeden Industriebereich sind durch unsere Kernkompetenz kurzfristig und verlässlich realisierbar.

Dreh- und Schwenkantriebe

Die Baureihe N ist unsere Standardbaureihe der vielen Möglichkeiten in unserem Lieferprogramm. Die große Drehmomentbandbreite von 1 Nm bis zu 500 Nm und eine Vielzahl von Optionen machen die Baureihe N zu der optimalen Lösung im Anlagenbau.

Drehmoment	Typ
≤ 15 Nm	NK
25 Nm	T25
≤ 60 Nm	N1 – N4 A
≤ 180 Nm	N5, N6
≤ 500 Nm	N8



Linearantriebe

Die Linearantriebe K und KA mit Stellkräften bis zu 5.000 N sind für feinfühliges Verstellen von Klappen geeignet, die Antriebe V bis 5.000 N für die Verstellung von Ventilen mit max. Hub von 85 mm.

Stellkraft Typ

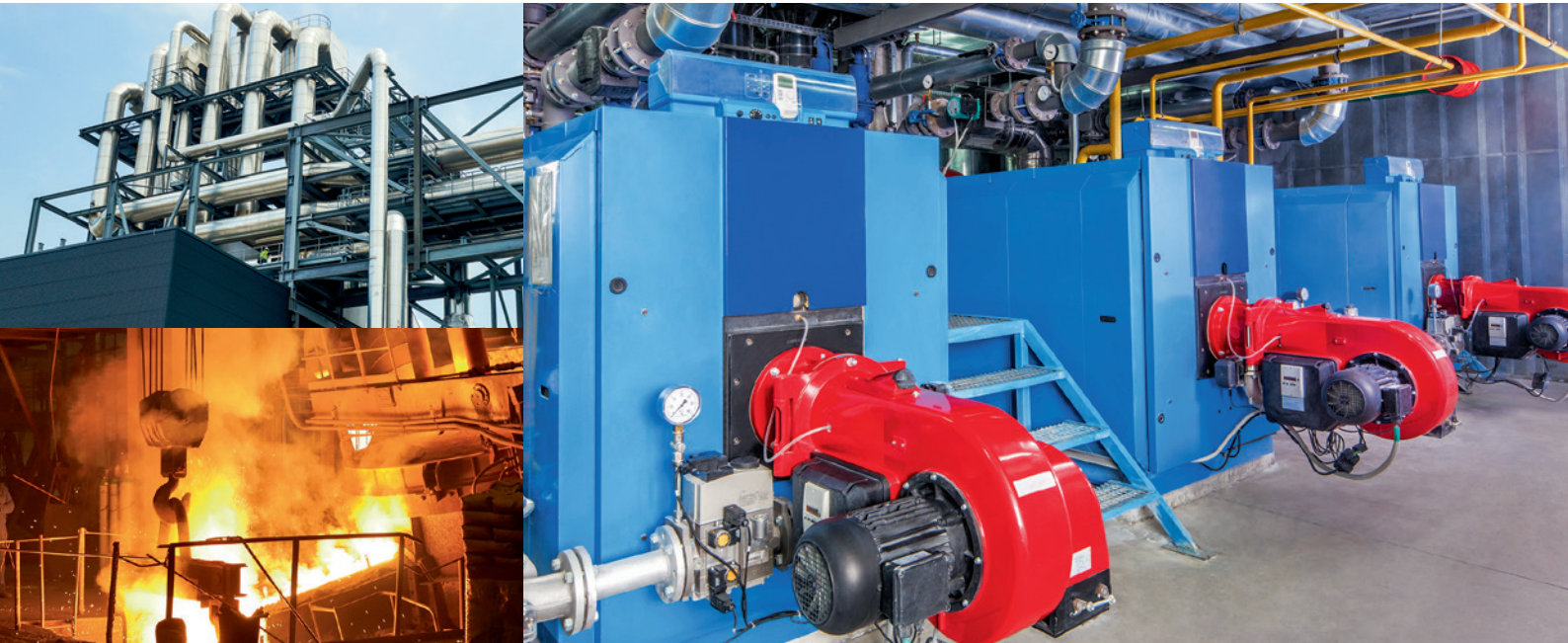
≤ 5.000 N	KA
≤ 5.000 N	K
≤ 5.000 N	V



Pneumatische Antriebe

Drehmoment Typ individuell auf Anfrage





NEx Dreh- und Schwenkantriebe Zone 1

Dreh- und Schwenkantriebe der Baureihe NEx erfüllen die Anforderungen der Ex-Zone 1 Kennzeichnung. Die Antriebe besitzen die folgenden IECEx und ATEX Zertifikatsnummer: IECEx EPS 15.0061X und EPS 15 ATEX 1 044 X.

Drehmoment	Typ
≤ 60 Nm	NEx 1 – NEx 4A
≤ 180 Nm	NEx 5 – NE 6
≤ 500 Nm	N8



ATEX Dreh- und Schwenkantriebe Zone 2/22

Für die Ex-Zonen 2 und 22 wurde die erfolgreiche Baureihe N weiterentwickelt, um den Europäischen Standards des Explosionsschutzes gerecht zu werden. Die Antriebe besitzen die ATEX Zertifikatsnummer: EPS 19 ATEX 1 047 X.

Drehmoment	Typ
≤ 60 Nm	N1 – N4A Z2/22
≤ 180 Nm	N5 – N6 Z2/22
≤ 500 Nm	N8 Z2/22



NEx Linearantriebe Zone 1

Die Ex-Zone-Linearantriebe NEx erfüllen die Anforderungen der Ex-Zone 1 Kennzeichnung CE2004 EX II 2G Ex d IIC T6 Gb, basierend auf der IECEx Zertifizierung IECEx EPS 15.0061X und der ATEX Zertifizierung EPS 15 ATEX 1 044 X.

Stellkraft	Typ
≤ 5.000 N	NEx K (offene Spindel)
≤ 5.000 N	NEx KA (gekapselte Spindel)
≤ 5.000 N	NEx V (Ventilantrieb)



ATEX Linearantriebe Zone 2/22

Auch unsere Linearantriebe haben wir gemäß dem Standard der Zone 2/22 zertifizieren lassen. Auch diese Antriebe besitzen die ATEX Zertifikatsnummer: EPS 19 ATEX 1 047 X.

Stellkraft	Typ
≤ 5.000 N	K Z2/22 (offene Spindel)
≤ 5.000 N	KA Z2/22 (gekapselte Spindel)
≤ 5.000 N	V Z2/22 (Ventilantrieb)



Für unsere Kunden unterwegs ... weltweit



Agromatic vertreibt erfolgreich technisch ausgereifte und qualitativ hochwertige Stellantriebe der Klassen A, B und C mit bedeutend längerer Haltbarkeit bei Dauerbelastung als in der Norm DIN EN 15714 vorgeschrieben wird.

Agromatic Regelungstechnik GmbH bedeutet:

- in Deutschland hergestellt –
Made in Germany
- eigene Entwicklung
- eigene Produktion
- eigene Montage
- mehrere Prüflabore
- Klimaschrank
- 100%ige Kontrolle durch
Lauffests vor Auslieferung

Agromatic Stellantriebe können individuell nach Ihren Wünschen ausgestattet werden:

- mit optionalen Einstellungen
- mit optionalen Ersatzteilen
- mit hochwertigen Armaturen aus unserem umfangreichen Angebot
- als Sonderlösung für Ihren ganz speziellen Bedarf

Agromatic
Stellantriebe · Actuators

Agromatic Regelungstechnik GmbH

Stukenbrocker Weg 38 | 33813 Oerlinghausen | Germany

☎ +49 5202 9739-284 | 📠 +49 5202 9739-25 | ✉ sales@agromatic.de

www.agromatic.de