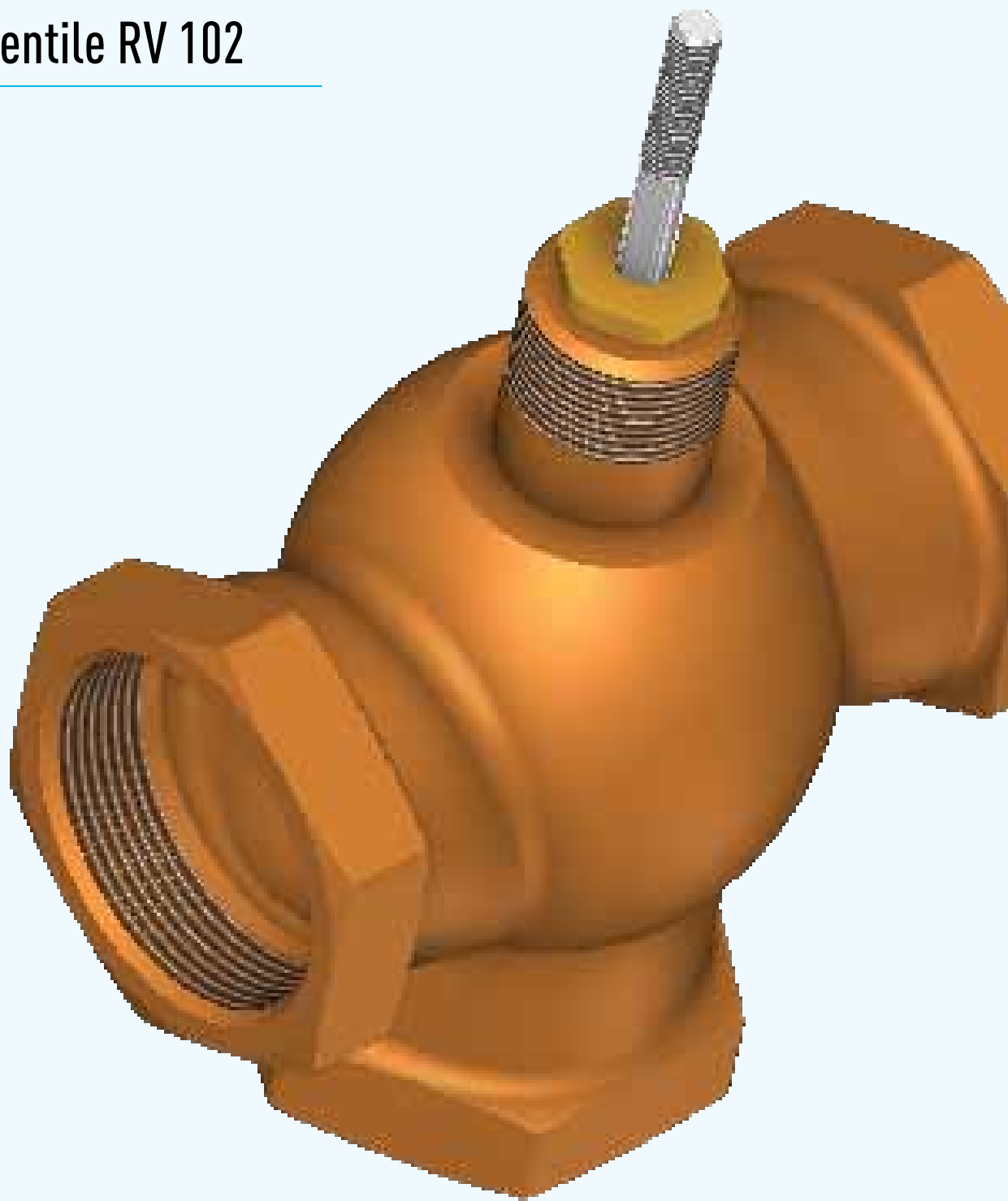


Regelventile RV 102



Übersicht

Regelventile der Reihe RV 102 bestehen aus Messing und sind als Zwei- oder Dreiwegeventil mit Gewindeanschluss in folgenden Varianten erhältlich:

- **RV 102-2 (2-Wege-Ausführung):**
Durchgangs-Regelventil zum Regeln und Schließen
- **RV 102-3 (3-Wege-Ausführung):**
Dreiwege-Regelventil mit Misch- oder Verteilfunktion

Die Ventile werden in der Heizungs- und Klimatechnik zum Regeln der Durchflussmenge und des Drucks flüssiger und gasförmiger Medien eingesetzt. Das Medium darf keine abrasiven Beimischungen enthalten und sollte einen pH-Wert zwischen 4,5 und 9,5 aufweisen. Die maximale Medientemperatur beträgt +150 °C. Es wird empfohlen, einen Partikelfilter vor dem Ventil zu installieren, um eine sichere Regelfunktion zu gewährleisten.

NENNDURCHMESSER

- DN 15 bis DN 50

NENNDRUCK

- PN 16

GEHÄUSE

- Gehäuse aus Rotguss CuSn5Pb5Zn5 (CSN 423135)

KEGEL

- Kegel aus Messing CuZn40M (CSN 423234)
- zylindrisch mit Ausschnitten

ANSCHLUSS

- Innengewinde nach EN ISO 228-1

STOPFBUCHSENDICHTUNG

- O-Ring EPDM (synthetischer Kautschuk)

MEDIENTEMPERATUR

- 0 °C bis +150 °C
- ACHTUNG: Temperaturbereich des Antriebs beachten!

BETÄTIGUNG

- elektrischer Stellantrieb VK oder V

OPTIONEN

- RV 102-2: Durchgangseckventil

DURCHFLUSSCHARAKTERISTIK

- Durchgang: gleichprozentig oder linear
- Abzweig: linear

LECKRATE

- Klasse III nach EN 1349 (< 0.1% Kvs) im Zweig A-AB

REGELVERHÄLTNIS

- 50:1

EINBAUPOSITION

- stehend oder liegend
- ACHTUNG: Stellantrieb darf nicht senkrecht unter der Rohrachse montiert werden!

BESTELLANGABEN

- Armatur-Typ
- Variante
- Nenndurchmesser DN
- Nenndruck PN
- Optionen:
 - gewünschte Optionen

REGELVENTILE RV 102

DN	C	L1	L2	L3	V1	V2	SW	H	D	Gewicht / kg	Best.-Nr.	
											RV 102-2	RV 103-3
15	G ½"	85	9	12	43	25	27	10	M8x1	0.55	200900	200910
20	G ¾"	95	11	14	48	25	32	10	M8x1	0.65	200901	200911
25	G 1"	105	12	16	53	25	41	10	M8x1	0.80	200902	200912
32	G 1¼"	120	14	18	66	35	50	16	M8x1	1.40	200903	200913
40	G 1½"	130	16	20	70	35	58	16	M8x1	2.00	200904	200914
50	G 2"	150	18	22	80	42	70	16	M8x1	2.95	200905	200915

Alle Maße in mm

Kvs-TABELLE

DN	Kvs max. / m³/h
15	4
20	6.3
25	10
32	16
40	25
50	40

