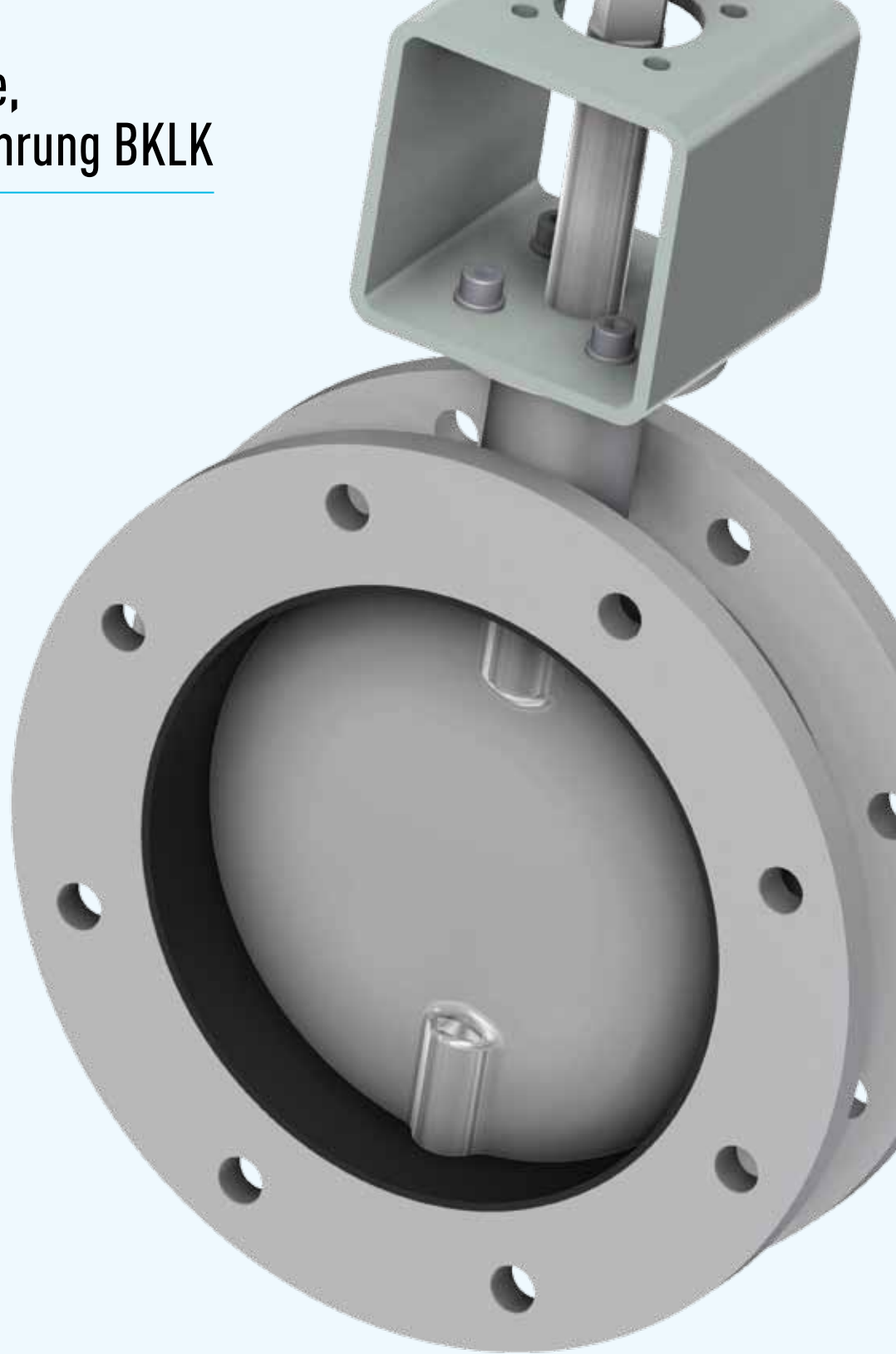


Drosselklappe, Flanschausführung BKLK



Übersicht

Diese Klappe zeichnet sich durch eine zentrisch gelagerte Welle mit einem niedrigen Drehmoment aus. Die kurze Baulänge ermöglicht einen platzsparenden Einbau. Eine Anpassung nach Kundenwunsch ist möglich.

Die Flansch-Drosselklappe dient zum Absperrn

und Regeln von gasförmigen und flüssigen Medien sowie Schüttgütern aller Art. Sie kann im Anlagenbau, in der Pharma-, Lebensmittel- und der chemischen Industrie sowie in der Lüftungstechnik in einem Temperaturbereich bis 1100 °C eingesetzt werden.

NENNDURCHMESSER

- DN 100 bis DN 2000

NENNDRUCK

- DIN 24154, Reihe 2 und 4

GEHÄUSE

- Gehäuse aus Stahl S 235 JR (1.0038)
- Optionen:
 - St. 1.0570, Edelstahl

KLAPPENSCHLEIBE

- Scheibe aus Stahl S 235 JR (1.0038)
- Optionen:
 - Edelstahl, Hastelloy

WELLE

- Welle aus Stahl S 235 JR (1.0038)
- Optionen:
 - Edelstahl, Hastelloy

FLANSCHKOPF

- ISO-Flansch

DICHTUNG

- ohne Dichtung

MEDIENTEMPERATUR

- 400 °C / 500 °C / 600 °C / 700 °C / 800 °C
- Optionen:
 - 1100 °C auf Anfrage
- ACHTUNG: Temperaturbereich des Antriebs beachten!

BETÄTIGUNG

- elektrischer Antrieb N oder NL
- pneumatischer Schwenkantrieb
- manuell

BESTELLANGABEN

- Armatur-Typ
- Nenndurchmesser DN
- Nenndruck PN
- Optionen:
 - gewünschte Optionen

DROSSELKlappe FLANSCHAUSFÜHRUNG BKLK

DN	Ød	ØD	L	ØK	Anzahl x Øj	ISO-F...	SW	G	Best.-Nr.				
									400 °C	500 °C	600 °C	700 °C	800 °C
100	95	155	60	139	4 x ø9,5	05	14	80	200303	200332	200359	200386	200413
112	105	165	60	151	4 x ø9,5	05	14	80	200304	200333	200360	200387	200414
125	120	180	60	165	4 x ø9,5	05	14	80	200305	200334	200361	200388	200415
140	135	205	60	182	8 x ø11,5	05	14	80	200306	200335	200362	200389	200416
160	155	225	60	200	8 x ø11,5	05	14	80	200308	200336	200363	200390	200417
180	175	240	60	219	8 x ø11,5	05	14	80	200309	200337	200364	200391	200418
200	195	265	60	241	8 x ø11,5	05	14	80	200310	200338	200365	200392	200419
224	220	280	60	265	8 x ø11,5	05	14	80	200311	200339	200366	200393	200420
250	245	315	60	292	8 x ø11,5	07	17	100	200312	200340	200367	200394	200421
280	275	355	60	332	8 x ø11,5	07	17	100	200313	200341	200368	200395	200422
315	310	390	65	366	8 x ø11,5	07	17	100	200315	200342	200369	200396	200423
355	350	430	65	405	8 x ø11,5	07	17	100	200316	200343	200370	200397	200424
400	395	475	65	448	12 x ø11,5	07	17	100	200317	200344	200371	200398	200425
450	445	525	65	497	12 x ø11,5	07	17	100	200318	200345	200372	200399	200426
500	495	575	65	551	12 x ø11,5	07	17	100	200319	200346	200373	200400	200427
560	555	655	100	629	16 x ø14,0	07	17	100	200320	200347	200374	200401	200428
630	625	725	100	698	16 x ø14,0	10	22	120	200321	200348	200375	200402	200429
710	705	805	100	775	16 x ø14,0	10	22	120	200322	200349	200376	200403	200430
800	795	895	100	861	24 x ø14,0	10	22	120	200323	200350	200377	200404	200431
900	895	995	100	958	24 x ø14,0	10	22	120	200324	200351	200378	200405	200432
1000	995	1095	100	1067	24 x ø14,0	10	22	120	200325	200352	200379	200406	200433
1120	1115	1235	140	1200	32 x ø18,0	10	22	120	200326	200353	200380	200407	200434
1250	1245	1365	140	1337	32 x ø18,0	10	22	120	200327	200354	200381	200408	200435
1400	1395	1515	140	1475	32 x ø18,0	12	27	140	200328	200355	200382	200409	200436
1600	1580	1700	140	1675	40 x ø18,0	12	27	140	200329	200356	200383	200410	200437
1800	1775	1895	140	1875	40 x ø18,0	12	27	140	200330	200357	200384	200411	200438
2000	1995	2115	140	2073	40 x ø18,0	12	27	140	200331	200358	200385	200412	200439

Alle Maße in mm

1100 °C und andere Größen auf Anfrage

