



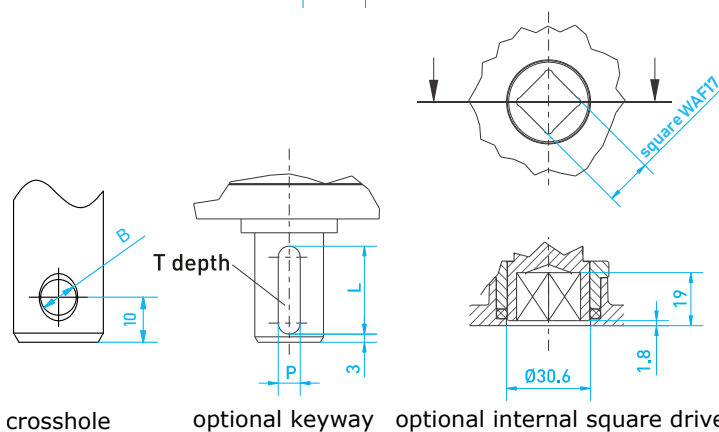
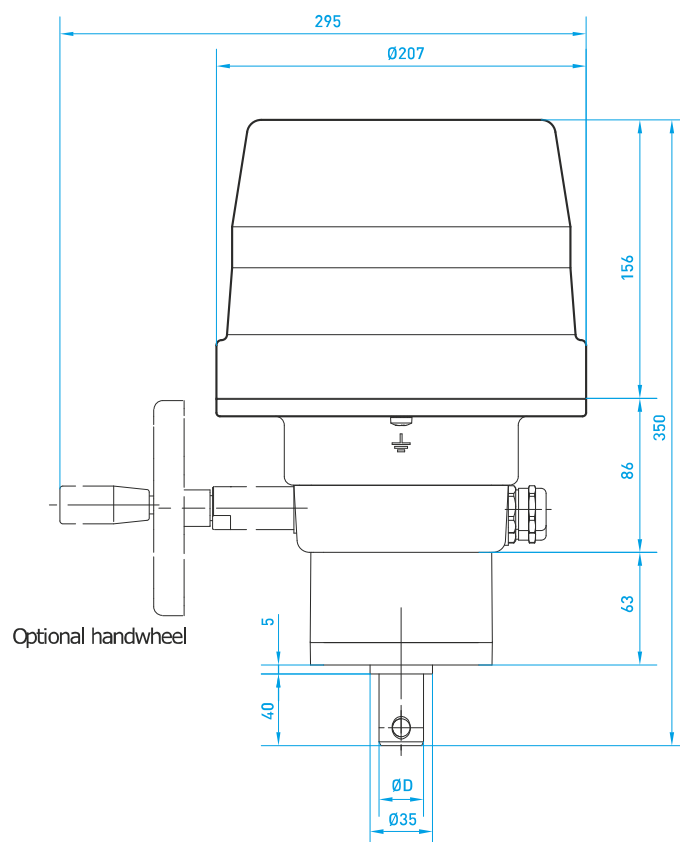
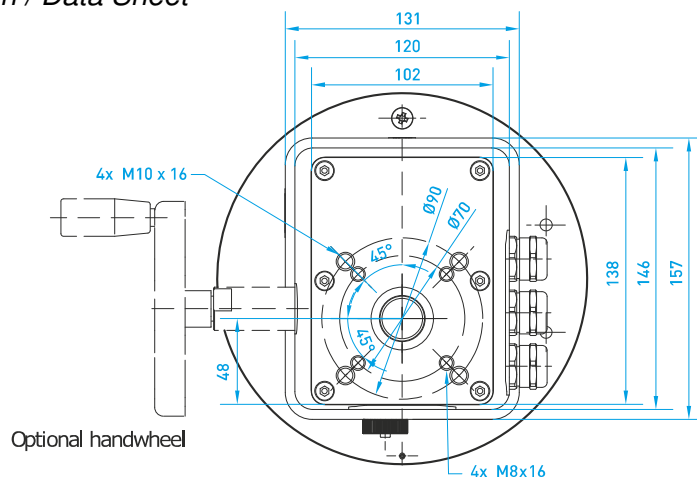
## NEx 5

|   |  |  |  |
|---|--|--|--|
| <b>Drehmoment:</b><br><i>Torque:</i>  | 110 Nm   | <b>Leistungsaufnahme (max.):</b><br><i>Power consumption (max.):</i>       | 18 VA, 24 VA, 32 VA  |
| <b>Stellzeit für 90°:</b><br><i>Actuating time for 90°:</i>                   | 13 s ... 130 s   | <b>Elektrischer Anschluss:</b><br><i>electrical connection:</i>            | 0,25 mm <sup>2</sup> ... 1,5 mm <sup>2</sup><br>AWG 23 ... AWG 16  |
| <b>Schutzart:</b><br><i>degree of protection:</i>                             | IP66/67  | <b>Umgebungstemperatur:</b><br><i>Ambient temperature:</i>                 | -20 °C ... +60 °C  |
| <b>Stellbereich:</b><br><i>swivel range:</i>                                  | 3° ... 100°<br><br>Option: bis 100 Umdrehungen<br><i>Option: up to 100 turns</i>   | <b>Abtriebswelle:</b><br><i>output shaft:</i>                              | Durchmesser Welle:<br>Ø20 mm,<br>Länge: 40 mm,<br>Querbohrung: Ø8 mm<br><i>Diameter shaft: Ø20 mm,<br/>Length: 40 mm, cross hole: Ø8 mm</i>  |
| <b>Kabeleinführungen:</b><br><i>cable entries:</i>                            | 3 x Kabelschwanz 1 m<br>(andere Länge optional)<br><i>3 x unconnected cable end 1 m<br/>(optional lengths available)</i> | <b>Material Getriebe:</b><br><i>gear material:</i>                         | Metall<br><i>metal</i>   |
| <b>Anschlussspannung/<br/>Frequenz:</b><br><i>Supply voltage / frequency:</i> | 24 V AC<br>± 10 %, 50/60 Hz<br>± 5 %<br><br>230 V AC<br>± 10 %, 115 V AC<br>± 10 %, 50/60 Hz ± 5 %                       | <b>Material Gehäuse /<br/>Haube:</b><br><i>material housing / hood:</i>    | 2.2141 / GD-ZnAl4Cu1<br>3.2163.01 / G-AlSi9Cu3<br>3.2315 / AlMgSi1<br>EN AC 43000 / AlSi10Mg   |
| <b>Anschluss an<br/>Armatur:</b><br><i>connection to valve:</i>               | F07, F10 nach<br>DIN EN ISO 5211,<br><i>F07, F10 according to<br/>DIN EN ISO 5211</i>                                    | <b>Beschichtung Gehäuse /<br/>Haube:</b><br><i>coating housing / hood:</i> | Korrosionsschutzklasse C2<br>nach DIN EN 12944-2<br>PUR-AC Strukturlack AJ 35<br>RAL 7032, kieselgrau<br><i>Corrosion protection class C2<br/>according to DIN EN 12944-2<br/>PUR-AC textured paint AJ 35<br/>RAL 7032, pebble gray</i>  |
| <b>Einschaltdauer:</b><br><i>Duty cycle:</i>                                  | 100 %  | <b>Optionen:</b><br><i>options:</i>  | Potenzimeter, Transmitter,<br>Handrad,<br>Getriebeauskupplung<br>(mech.), zusätzliche<br>Weghilfsschalter, elektr.<br>Stellungsregler (ESR-N),<br>Relais, Relais zur<br>Parallelschaltung mehrerer<br>Antriebe<br><i>Potentiometer, transmitter,<br/>handwheel, gearbox disengages<br/>manually (mech), additional auxiliary<br/>position switches, electr. position<br/>controller (ESR-N), relay, relays to<br/>switch several actuators in parallel</i> |
| <b>Kennzeichnung Ex:</b><br><i>Marking Ex:</i>                                | II 2G Ex db IIC T6 Gb  |  |  |
| <b>Abschaltung:</b><br><i>Shut-off:</i>                                       | 2 Endlagenschalter / Nocken<br><i>2 limit switches / cams</i>  |  |  |

# Technische Spezifikation / Datenblatt

Technical Specification / Data Sheet

**Agromatic**  
Stellantriebe · Actuators



crosshole

optional keyway

optional internal square drive

Ausgabedatum: 14.02.2019

Date of issue: 2019-02-14