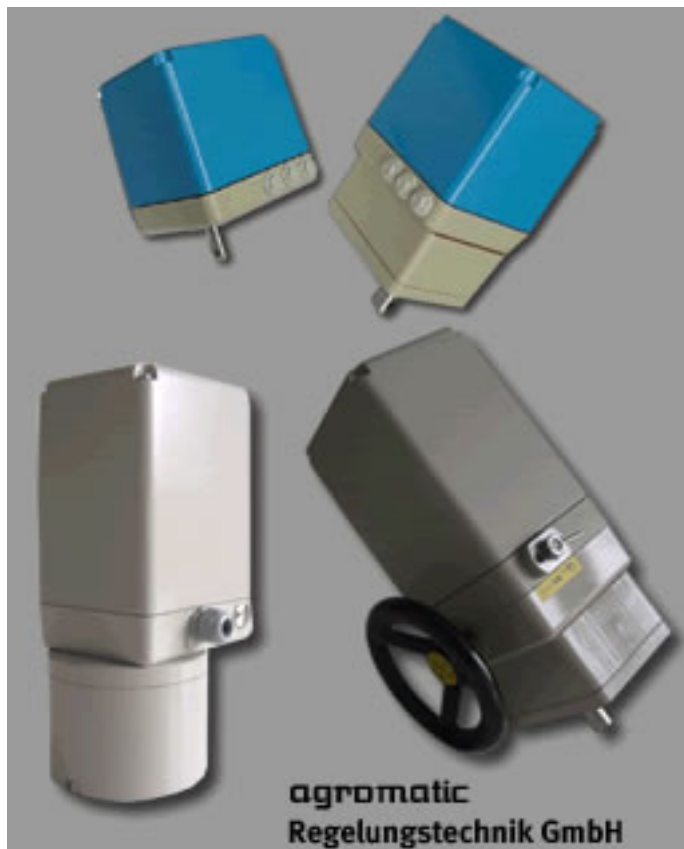




**Regelungstechnik GmbH**

Produkte  
agromatic

## **Drehantriebe**



Drehmomente bis 500Nm  
Stellzeiten 0,2 ... 130s/90°  
Standard 230V, 50-60Hz Vorteile:  
Kurze Start- und Stoppzeiten  
Einschaltdauer 100%  
Gleichmäßiger lastunabhängiger Lauf

Sonderausführungen

Zubehör

## Hubantriebe



Stellkräfte bis 5000N

Stellzeiten 1,3 ... 6,7mm/s

Standard 230V, 50-60Hz

Vorteile:

Kurze Start- und Stoppzeiten

Einschaltdauer 100%

Gleichmäßiger lastunabhängiger Lauf

Sonderausführungen

Zubehör

## Ventilantriebe



Stellkräfte bis 5000N  
Stellzeiten 0,1 ... 4,5mm/s  
Standard 230V, 50-60Hz

Vorteile:

Kurze Start- und Stoppzeiten  
Einschaltdauer 100%  
Gleichmäßiger lastunabhängiger Lauf

Sonderausführungen

Zubehör

## Ex-Schutz-Antriebe



Drehmomente bis 180Nm  
Stellzeiten 2 - 130s/90°  
Standard 230V, 50-60Hz  
Zone 0, T1-6

### Vorteile:

Kurze Start- und Stopzeiten  
Einschaltdauer 100%  
Gleichmäßiger lastunabhängiger Lauf

### Sonderausführungen

### Zubehör

Hub - und Drehantriebe  
für Zone 2 und 22

Ihr Hersteller seit mehr als 30 Jahren für qualitativ hochwertige und zuverlässige elektrische Dreh, Hub und Ventilantriebe. Sonderausführungen ganz nach Ihren Wünschen sowie reichhaltiges Zubehör runden unser Angebot ab. Neben hoher Produktivität und Verfügbarkeit stehen Service und Kundenbetreuung bei uns an oberster Stelle.

Hierzu gehört auch die Zertifizierung nach ISO 9001:2000

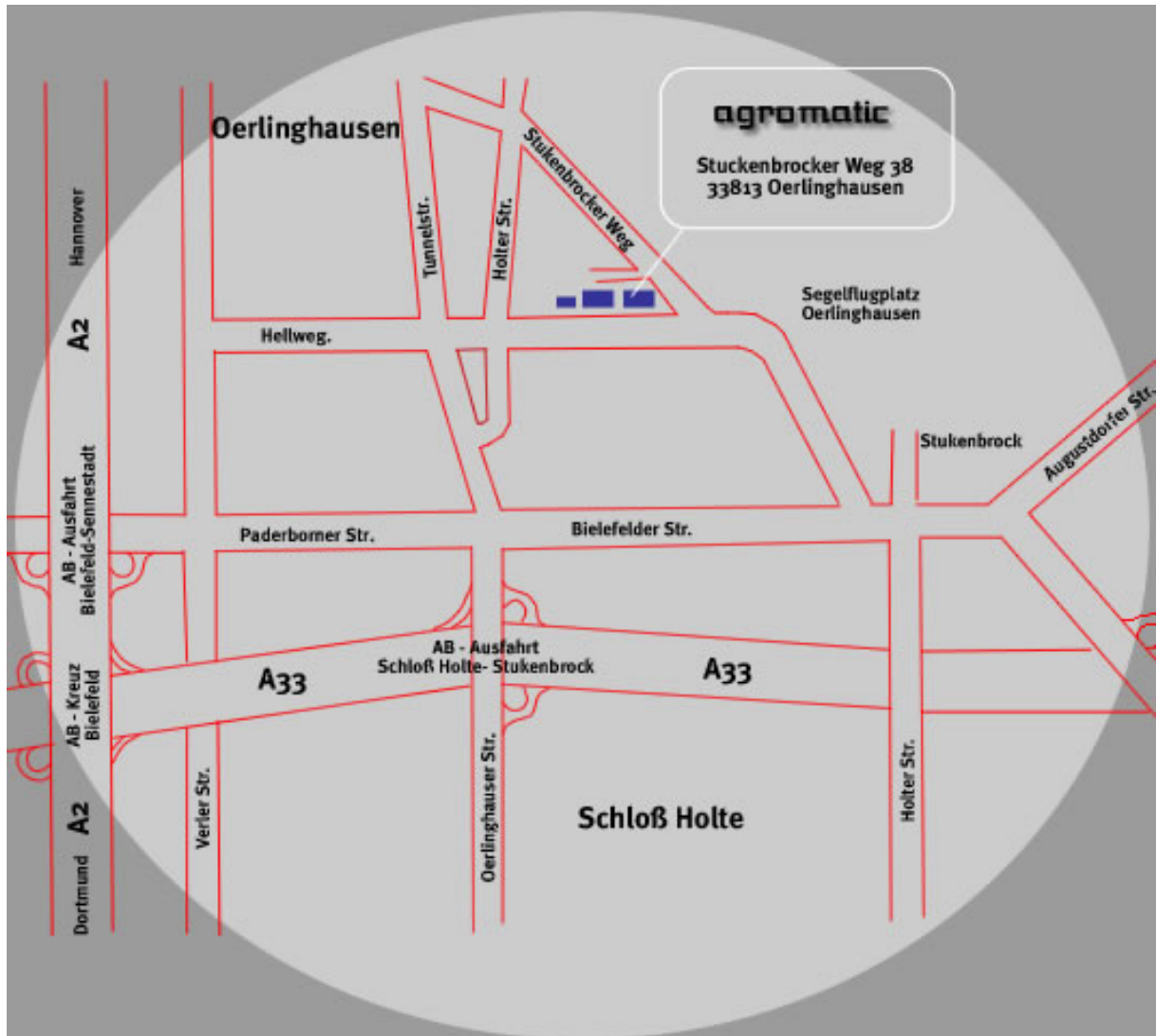
Gegründet wurde das Unternehmen  
am 06.04.1972  
durch Herrn Artur Gronowski  
unter der Bezeichnung "Ing. A. Gronowski"  
in  
Schloß Holte  
Sender Str. 41

Am 01.01.1985 wurde die Firma in  
"agromatic Regelungstechnik GmbH"  
umbenannt .



Richten Sie Ihre Anfrage bitte zuständigkeitshalber an unsere Vertriebsfirma

ARIS Antriebe und Steuerungen GmbH  
Löhestraße 18  
53773 Hennef  
Germany  
Fon (0 22 42) 91 36 2-0  
Fax (0 22 42) 91 36 2-99



agromatic GmbH  
Stukenbrocker Weg 38  
33813 Oerlinghausen

Tel. +49 - 5202 - 97390

Fax +49 - 5202 - 973925

info@agromatic.de